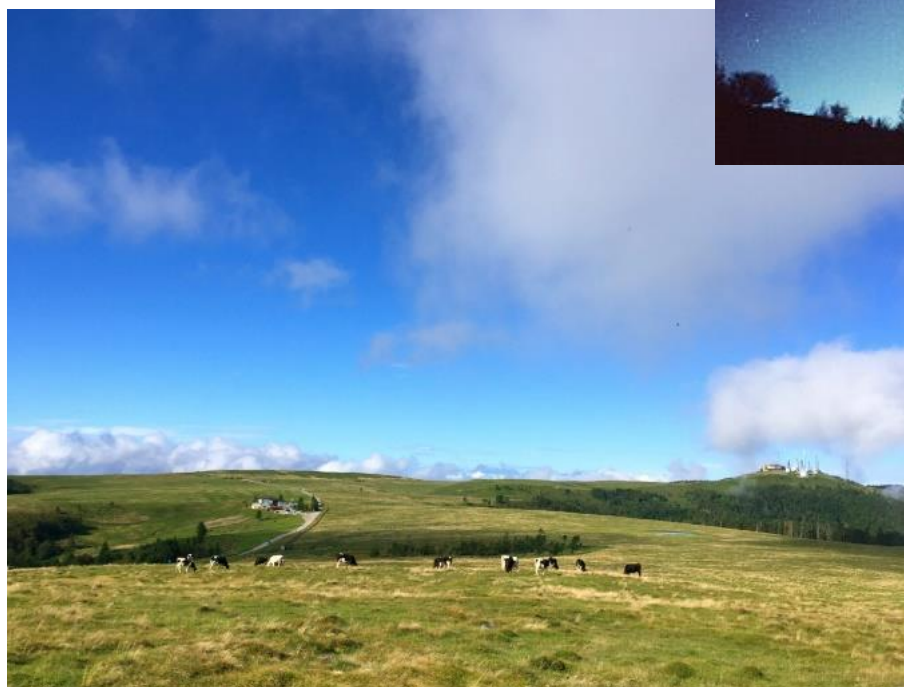


# 美原高原

位於本州的幾乎中心位置，為海拔 2000 公尺的日本第一遼闊高原。盛夏季節也不會超過 20°C，是進行夏季健步行、冬季雪鞋行等活動的聖地。夏季，草原上將有 200 多種亞高山植物花朵競相盛開，360°全景十分壯觀。夜晚，可在此體驗漫天星星的自然天文館。



地 點	美原高原
聯絡處	美原觀光聯盟
相關 HP	<a href="http://www.utsukushi2034.jp/">http://www.utsukushi2034.jp/</a>
交 通	駕車：從中央自動車道岡谷出口經由 142 號國道維納斯路線約 1 小時 駕車：從中央自動車道諏訪出口經由白樺湖維納斯路線約 90 分鐘