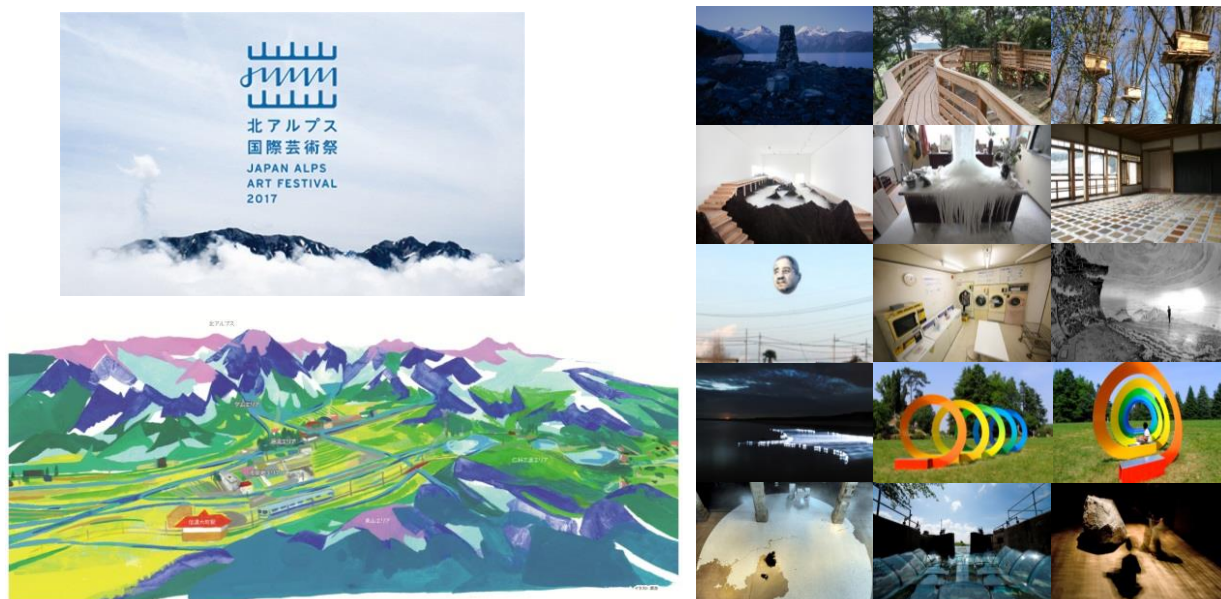


北阿爾卑斯國際藝術節 2017 ～信濃大町 食和藝術之迴廊～

JAPAN ALPS ART FESTIVAL 2017



6 月至 7 月在大町市舉辦「北阿爾卑斯國際藝術節 2017～信濃大町 食和藝術之迴廊～」。來自國內外的 36 組美術作家在大町市內的 5 個地區出展作品及藝術表演。除藝術享受之外，品嚐大町市獨具特色的食品也是此藝術節的一大特色！

時 間	2017 年 6 月 4 日（週六）～7 月 30 日（週日） 舉辦 57 天
地 點	大町市 5 個地區（源流地區／仁科湖地區／市區／東山地區／水庫地區）
費 用	作品鑑賞護照 成人 2,500 日元（預約票 2,000 日元） 高中生 1,500 日元（預約票 1,000 日元） 中小學生 500 日元（預約票 300 日元）
聯絡處	北阿爾卑斯國際藝術節執行委員會 辦公室 TEL：026-23-5500 E-mail：info@shinano-omachi.jp
相關 HP	http://shinano-omachi.jp/ （限日語） http://www.kanko-omachi.gr.jp/
交 通	駕車：自東京經由中央高速公路約 3 小時 30 分鐘 鐵道：自新宿站搭特急超梓至大町站約 4 小時 新幹線、巴士：自東京站搭新幹線至長野站約 1 小時 30 分鐘，自長野站搭特急巴士至大町站約 1 小時
可對應的語言	英語、國語