

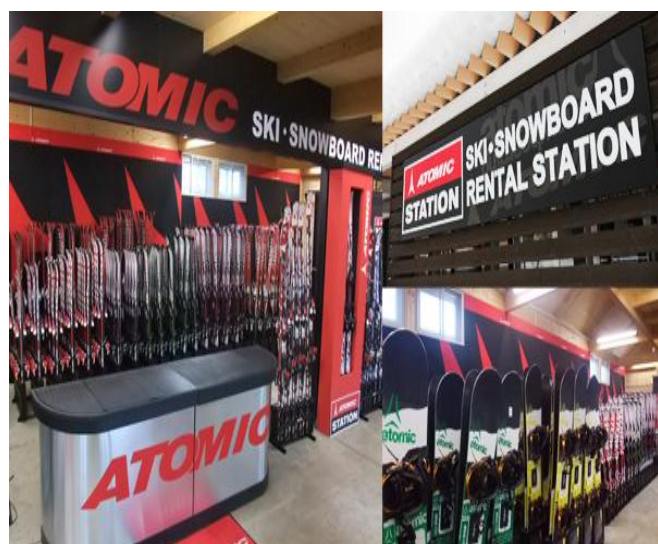
淺間 2000 公園



開放、關閉時間

2016 年 11 月 19 日(週六)~2017 年 4 月 2 日(週日)

用品租借



租借站提供阿托米克及紗羅蒙滑雪用品。因為很好地對用品進行日常維護，並定期更換，品質不僅能使初學者，就是專業人士也能得到滿足。這家租借站的特點是，導入最新專業模式，分別備有基本模式與比賽模式多種類型。滑雪服、小用品、頭盔也可租借。

<http://www.asama2000.com>

滑雪學校

*SAJ公認 淺間2000滑雪學校

▼可對應的語言 日語、英語

▼對象 一般、個人、兒童、團體

由有經驗的教練進行滑雪技能測試考試的應對輔導、兒童教室等的指導，得到眾多好評。

※費用表參見HP。

▼URL

<http://www.asama2000.com/tour/skischool/>

*木村公宣 競技課程 淺間2000校

▼可對應語言： 日語、英語

障礙滑雪、大回轉

由冬奧會4次參賽、並曾活躍於世界盃及世界錦標賽的木村公宣企劃的競技課程。

※費用表請參見HP。

▼URL

<http://www.asama2000.com/tour/racing/>

推薦的滑雪場食品、地方食品



1位：法式大拼盤 ¥1,400

漢堡、炸雞、煎雞蛋、法式煮菜、特製泡菜、現烤麵包、湯、迷你沙拉、咖啡的套餐。

2位：蛋包飯 ¥1,300 (湯、迷你沙拉、咖啡)

松軟的雞蛋包裹著米飯，裡面竟藏著一整根香草香腸！

3位：豬肉烤肉 DON ¥1,000 (帶湯)

口感綿軟的豬肉以微辣沙司烤制而成。

附近的觀光名所

淺間山、小諸城址懷古園、菱野溫泉鄉不動瀑布(冬季結冰)、北國街道小諸宿偶人巡遊等(往年2月下旬~3月上旬)等

溫泉

	<ul style="list-style-type: none"> • 菱野温泉 http://www.tokiwakan.com/ • 高峰温泉 http://www.takamine.co.jp/bb/ • 天狗温泉 http://www.tenguspa.com/ • AGURI 之汤 http://www.komoron.com/?page_id=2724 <p>等等</p>
<p>住宿</p> 	<p>高峰山岳小屋 http://www.asama2000.com/lodging/</p> <p>到滑雪場，徒步 0 距離！ ▼可對應的語言 日語、英語</p>
<p>Wi-Fi 普及情況</p>	<p>雪場里有</p>