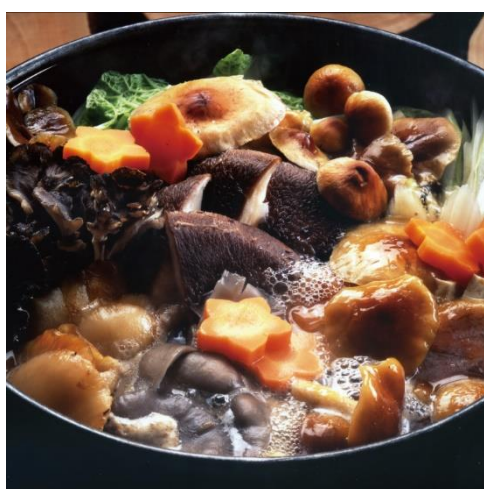


# 体验采蘑菇



边听导游解说山里的情况，边采摘大大的滑子菇、灰树花、丛生口蘑、香菇等季节性蘑菇。将带给您探寻宝藏的欣喜！

带午餐的话，将为您提供蘑菇套餐。

采摘的蘑菇可带回。

1人便可成行。

|        |   |
|--------|---|
| 时 间    | 10月上旬～11月下旬<br>※根据蘑菇的生长状况而定。  |
| 地 点    | 在野泽温泉观光协会集合   |
| 费 用    | 只体验收获 3000 日元<br>带午餐体验收获 5000 日元  |
| 联络处    | 野泽温泉观光协会 0269-85-3155   |
| 相关 HP  | <a href="http://nozawakanko.jp/experience/03/post-12.php#000454">http://nozawakanko.jp/experience/03/post-12.php#000454</a> |
| 交 通    | 驾车：从上信越道丰田饭山高速公路出口 25 分钟<br>铁路、巴士：从 J R 饭山站乘坐野泽温泉 liner，终点下车  |
| 可对应的语言 | 日语（可接待外国人）  |