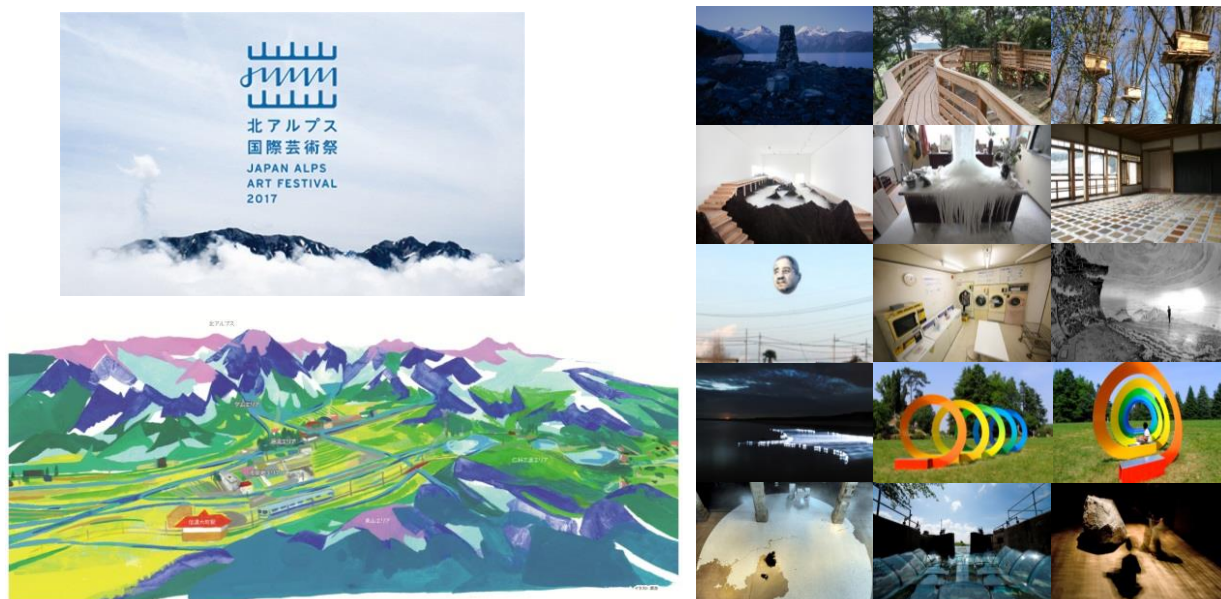


# 北阿尔卑斯国际艺术节 2017 ～信浓大町 食和艺术之回廊～

## JAPAN ALPS ART FESTIVAL 2017



6月至7月在大町市举办「北阿尔卑斯国际艺术节 2017～信浓大町 食和艺术之回廊～」。  
来自国内外的 36 组组美术作家在大町市内的 5 各区域展出作品及艺术表演。  
除艺术享受之外，品尝大町市独具特色的食品也是此艺术节的一大特色！

时 间	2017年6月4日（周六）～7月30日（周日） 举办 57 天
地 点	大町市 5 个地区（源流地区／仁科湖地区／市区／东山地区／水库地区）
费 用	作品鉴赏护照 成人 2,500 日元（预约票 2,000 日元） 高中生 1,500 日元（预约票 1,000 日元） 中小學生 500 日元（预约票 300 日元）
联络处	北阿尔卑斯国际艺术节执行委员会 办公室 TEL：026-23-5500 E-mail：info@shinano-omachi.jp
相关 HP	<a href="http://shinano-omachi.jp/">http://shinano-omachi.jp/</a> （限日语） <a href="http://www.kanko-omachi.gr.jp/">http://www.kanko-omachi.gr.jp/</a>
交 通	驾车：自东京经由中央高速公路约 3 小时 30 分钟 铁道：自新宿站搭特急超梓至大町站约 4 小时 新干线、巴士：自东京站搭新干线至长野站约 1 小时 30 分钟，自长野站搭特急巴士至大町站约 1 小时
可对应的语言	英语、中文